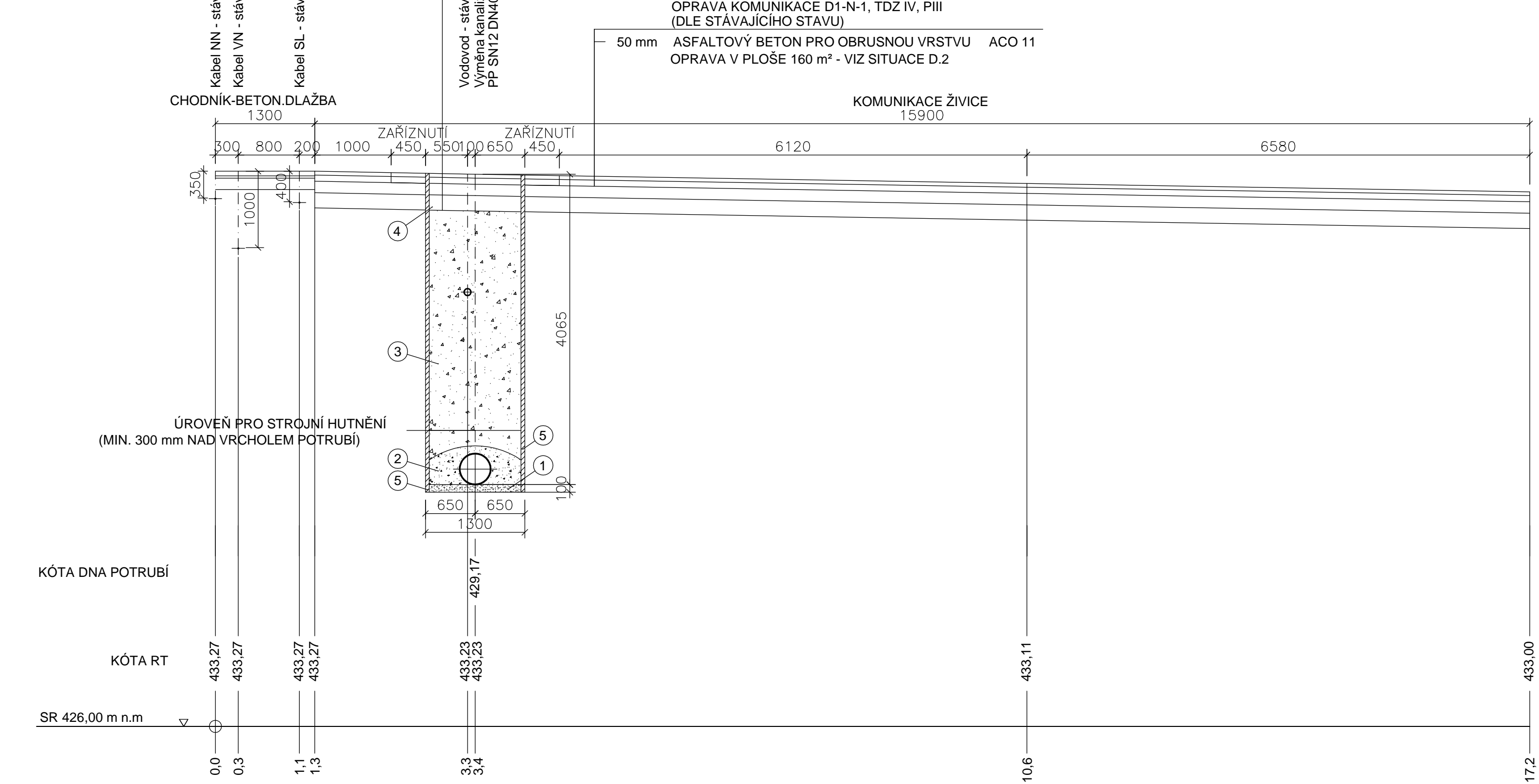


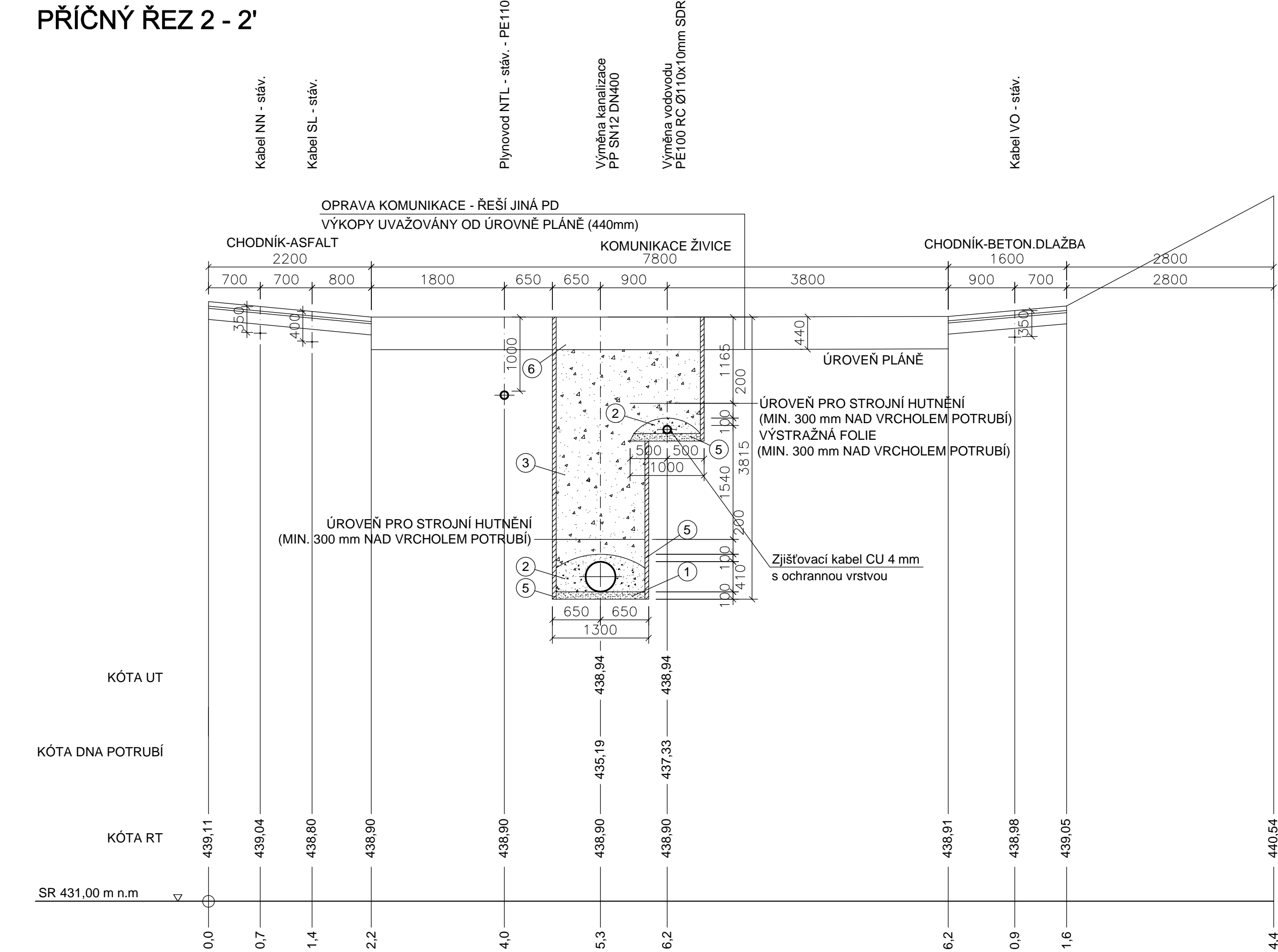
PŘÍČNÝ ŘEZ 1 - 1'

OPRAVA KOMUNIKACE D1-N-1, TDZ IV, PIII  
(DLE STÁVAJÍCÍHO STAVU)

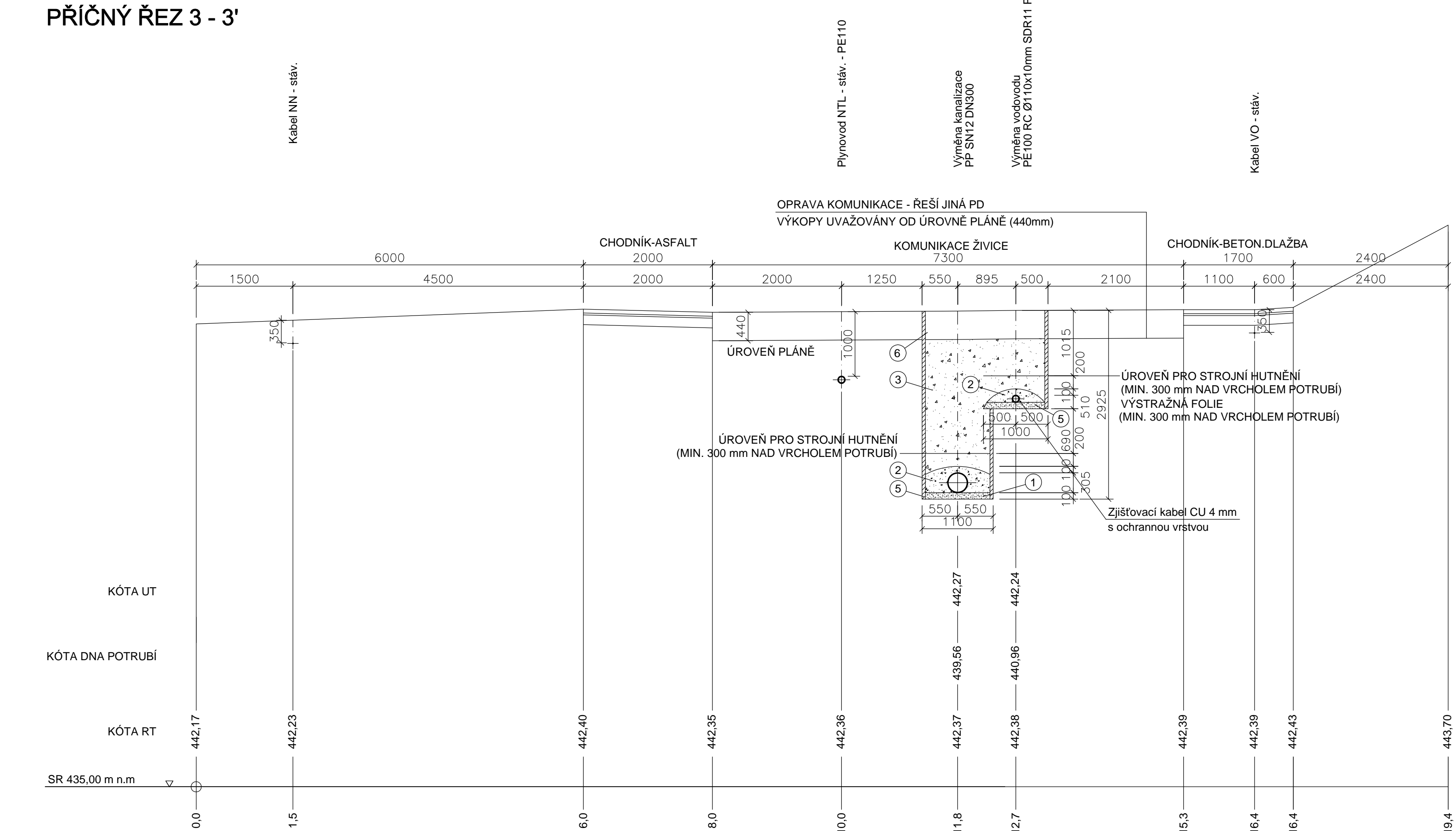
ASFALTOVÝ BETON PRO OBRUSNOU VRSTVU	ACO 11	50 mm
SPOJOVACÍ POSTRÍK	PS-EP	
ASFALTOVÝ BETON PRO PODKLADNÍ VRSTVU		80 mm
INFILTRAČNÍ POSTRÍK		
MECHANICKÝ ZPEVNĚNÉ KAMENIVO	MZK	150 mm
ŠTERKODRŮT	SD,	min.200 mm
ZHUTNĚNÍ NA PLÁNI MIN. 45MPa		
CELKEM		480 mm



PŘÍČNÝ ŘEZ 2 - 2'



PŘÍČNÝ ŘEZ 3 - 3'



LEGENDA

- LOŽE VÝKOPU FRAKCE 0-4mm - STUPEŇ ZHUTNĚNÍ 95% PS  
tl. min.100 mm
- OBŠYP Z NESOUDRŽNĚHO MATERIÁLU  
FRAKCE 8-16mm - STUPEŇ ZHUTNĚNÍ 95% PS  
(NAPŘ. ŠTERKOPÍSEK, LOMOVÁ VÝSEVKA)  
TL. MIN. 100 mm NAD VRCH POTRUBÍ
- HUTNĚNÝ ZÁSYP (STROJNĚ) PO VRSTVÁCH MAX.200mm  
STUPEŇ ZHUTNĚNÍ 99% PS  
(50% VÝKOPEK BEZ VĚTŠÍCH A OSTRÝCH  
KAMENŮ, 50% ŠTERKOPÍSEK)
- OPRAVA KOMUNIKACE DLE STÁV. STAVU
- VHODNÝ TIP PAŽENÍ - URČÍ DODAVATEL STAVBY
- OPRAVA KOMUNIKACE - REŠÍ JINÁ PD  
VÝKOPY UVAŽOVÁNY OD ÚROVNĚ PLÁNĚ (440mm)

POZNÁMKA

- PŘI POKLÁDCE POTRUBÍ BUDOU DODRŽENY POKYNY KONKRÉTNÍHO VÝROBCE POTRUBÍ
- PŘI HLoubKÁCH VÝKOPU VĚTŠÍCH NEŽ 1,2 m BUDE POUŽIT VHODNÝ TYP PAŽENÍ  
S OHLEDEM NA MÍSTNÍ GEOLOGICKÉ PODMÍNKY. ŠÍŘKA DŇA VÝKOPU BUDE ZVĚTŠENA  
O 0,1 m NA OBE STRANY
- VHODNOST VYTĚŽENÉ ZEMINY NA OBŠYP POTRUBÍ BUDE POSOUZENA PŘI STAVBE  
ZA ÚČASTI PROJEKTANTA A GEOLOGA
- PŘED ZAHÁJENÍM VÝKOPOVÝCH PRACÍ JE NUTNO VYTÝČIT VŠECHNY STÁVAJÍCÍ INŽENÝRSKÉ SÍTĚ.  
JEJICH ZÁKRES V SITUACI JE POUZE ORIENTAČNÍ PODLE PODKLADŮ JEDNOTLIVÝCH SPRÁVCŮ VEDENÍ

jméno:	MARTINA SIKOROVÁ	odp.přiz.:	FRANTIŠEK PRSKAVEC	 ZÁVODU MÍRU 5847, KARLOVY VARY PSČ 360 17 www.kveng.cz info@kveng.cz Tel: 353477911 Fax: 353477929
knj:	KARLOVARSKÝ	stavební úřad:	SOKOLOV	
úřad:	KYNŠPERK NAD OHŘÍ	stupeň:	DSP+DPS	
datum:	10.2019	zakázka číslo:	191024	
investor:	SOKOLOVSKÁ VODÁRENSKÁ s.r.o., Svatopluka Čecha č.p. 1001, 356 01 Sokolov			
název stavby:	KYNŠPERK NAD OHŘÍ			
název projektu:				
KYNŠPERK NAD OHŘÍ UL. J. K. TYLA KANALIZACE A VODOVOD VÝMĚNA				
SOUPIS:				
SO 01 KANALIZACE, SO 02 VODOVOD				
profese:				
PŘÍČNÉ ŘEZY 1-1' AŽ 3-3'				číslo přílohy: D.8
Výkres je důležitým majetkem firmy KV engineering spol. s r.o., není-li podán a kopírován třetí osobou, tj. předat či jinak s ním nakládat bez písemného souhlasu firmy KV engineering spol. s r.o.				formát: 10 A4 měřítko: 1:50